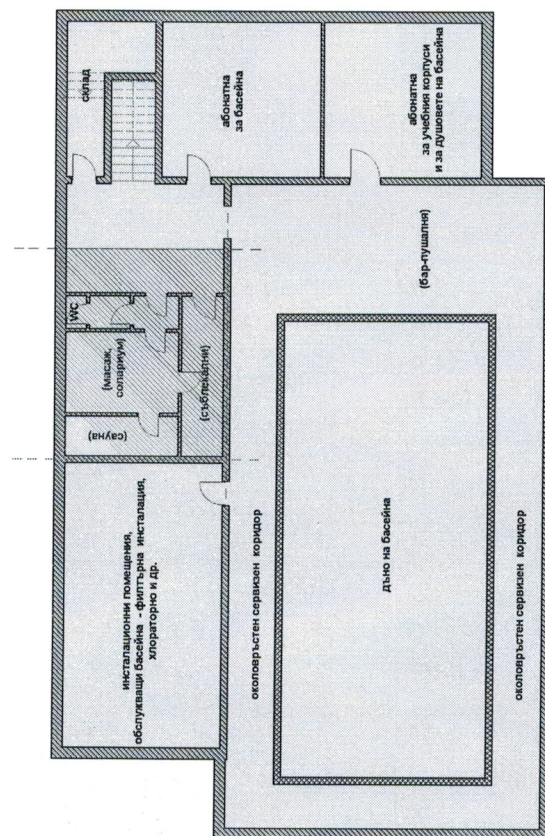


ЗП основен етаж - 535,49 m²

УЧИЛИЩЕН ДВОР - СПОРТНИ ПЛОЩАДКИ



помещения -  
близка среда



ЗП сутерен - 512,09 m<sup>2</sup>

**Забележка:**

**По проект функционирането на плувния комплекс е било свързано единствено с плувни спортове.**

**Показаното функционално разпределение на помещенията е такова, каквото е било ползвано при последния наемател, без да е реализирано планово.**